



LA SALLE
CANOAS



ATIVIDADES DE REVISÃO PARA AVALIAÇÃO FINAL

Professor (a): Aline Tonin	Ano /Série: 8º ano
Componente Curricular: Ciências	Turma: 18A e 18B.

Lista dos conteúdos

- Introdução ao estudo do corpo humano;
- Citologia
- Histologia
- Alimentação
- Digestão
- Respiração
- Circulação
- Excreção
- Locomoção
- Sistema Nervoso
- Sistema endócrino
- Reprodução

ROTEIRO DE ESTUDO:

** Realize as atividades abaixo com atenção;*

** Tire as dúvidas com o professor;*

** Lembre-se: esse material é um instrumento de apoio para o Exame Final. Contudo, você também deve refazer suas provas, exercícios e leituras do livro.*

1. Responda:

a) Conceitue célula.

b) Com relação à digestão, diferencie processos químicos de processos físicos.

c) Cite três funções do sistema circulatório.

d) Em termos de energia, qual a diferença entre carboidratos e lipídios?

e) Cite três funções do esqueleto.

f) Quais as funções dos testículos?

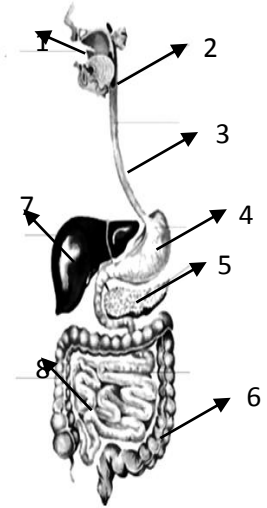
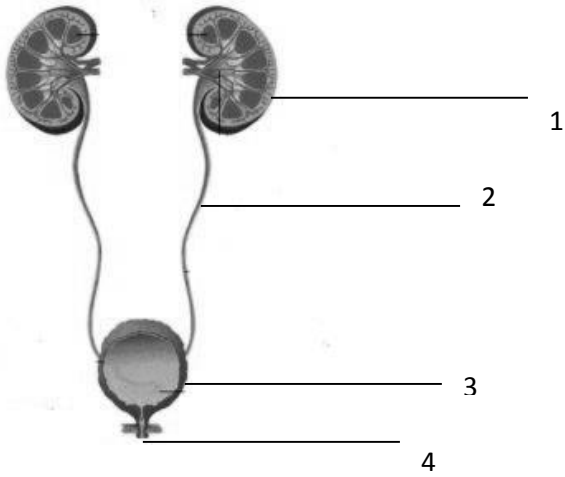
g) Defina ovulação.

h) Por que é recomendável que se consuma fibras regularmente?

2. Relacione a segunda coluna de acordo com a primeira:

- | | |
|------------------------|---|
| (1) Sangue arterial | () Realiza trocas gasosas entre pulmão e sangue. |
| (2) Sangue venoso | () Células de defesa do organismo. |
| (3) Plaquetas | () Alto poder de transformação. |
| (4) Glóbulos vermelhos | () Células relacionadas com a coagulação sanguínea |
| (5) Glóbulos brancos | () Parte líquida do sangue. |
| (6) Plasma | () Células que transportam oxigênio. |
| (7) Diafragma | () É rico em gás carbônico. |
| (8) Alvéolos | () Músculo que controla a entrada e saída de ar dos pulmões. |

3. Preencha as lacunas com as partes do sistema digestivo e urinário:



Sistema Urinário:

1. _____
2. _____
3. _____
4. _____

Sistema Digestivo:

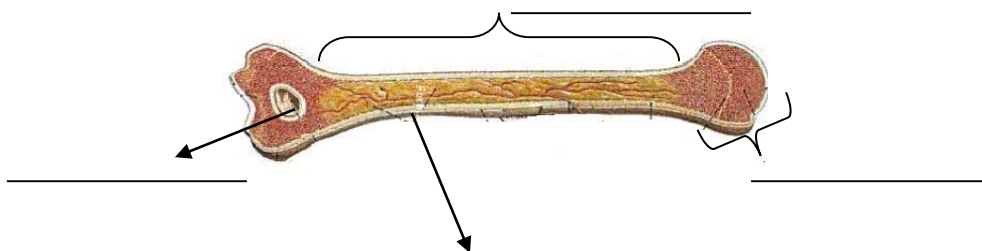
1. _____
2. _____
3. _____
4. _____
5. _____
6. _____
7. _____
8. _____

4. Preencha a tabela abaixo:

Músculo	Movimento (lento/rápido/rítmico)	Contração (voluntária/involuntária)	Onde se pode encontrar no organismo
Liso			
Estriado cardíaco			
Estriado esquelético			

5. Preencha os espaços abaixo com as partes de um osso longo:

Canal medular- Epífise- Diáfise- Perióstio



6. Complete as lacunas:

- a) A formação de fezes ocorre no _____ e é eliminada pelo ânus.
- b) Os pulmões estão envolvidos por membranas finas chamadas _____.
- c) Na laringe ficam as _____ que produzem os sons da nossa voz.
- d) Os processos digestivos iniciam-se na _____ e terminam no ânus.
- e) O _____ aloja o embrião em caso de fecundação.
- f) O _____ é um método contraceptivo que também previne as doenças sexualmente transmissíveis.

7. Assinale com um (X) a alternativa correta:

- a) É uma estrutura da célula que controla a entrada e saída de substâncias:
 membrana plasmática citoplasma núcleo
- b) Organela celular que produz energia na célula:
 ribossomo lisossomo mitocôndria
- c) São nutrientes reguladores:
 carboidratos sais minerais proteínas
- d) Têm a função de produzir os óvulos:
 ovário útero tubas uterinas
- e) Principal mineral dos ossos:
 sódio cálcio osteócito
- f) São estruturas que prendem os ossos aos músculos:
 articulações colágeno tendões
- g) Órgão com função de absorver os nutrientes:
 estômago intestino delgado intestino grosso
- h) Tecido que reveste o nosso corpo e nossos órgãos:
 tecido adiposo tecido epitelial tecido conjuntivo
- i) É um tecido de sustentação flexível:
 tecido adiposo tecido ósseo tecido cartilaginoso
- j) Um adulto apresenta dentes:
 28 30 32
- k) Substância mais abundante do corpo humano:
 minerais água proteínas
- l) Ramificações que surgem após a traqueia:
 laringe bronquíolos brônquios